



Empresa Autorizada N-29/046  
Apdo. de correos 41-Poligono Rancho Hermoso. Avda de las Salinas,s/n  
Parcela B, 3-Bis- 29640 LOS BOLICHES - Fuengirola (MALAGA) SPAIN  
OFICINA CENTRAL: Telefono: 952 46 50 21, FAX: 952 47 28 30  
Email: info@europest.net --Webs: www.europest.net

NUEVAS TECNOLOGIAS Y SANEAMIENTO AMBIENTAL

## HORMIGAS: Descripción



### Hormiga Invasora del Hogar

En los últimos años se han convertido en una plaga importante en: casas, departamentos, tiendas, hoteles, restaurantes, hospitales, asilos y otros lugares que están a su alcance. Su tamaño pequeño les permite introducirse en cualquier lugar y combinado, con su amplia gama de preferencia alimenticia hace que estas hormigas sean difíciles de erradicar de las construcciones.

Rara vez se encuentran sus nidos. Estos están entre las paredes, debajo de los pisos, arriba de los techos, atrás de los tableros o placas, en el exterior, en los jardines e inclusive en los senderos. Por lo general anidan en estructuras porosas de lugares calientes, cerca de hornos, conductos de calefacción, tuberías de agua caliente, cañerías de electricidad, los cuales se encuentran en condiciones húmedas y cerca de las fuentes de agua. Los nidos son difíciles de encontrar puesto que las hormigas se alejan mucho de ellos, por lo general, usando los caminos establecidos y marcados con la ferohormona.

Se alimentan de una gran variedad de sustancias tales como: jarabes, jugos de frutas, miel, gelatina, pasteles grasas., insectos muertos, carnes y sangre . Cuando se trata de controlar a esta especie con pulverizaciones o polvos en el interior de la casa con frecuencia las colonias se dividen en sub-colonias que se dispersan a otros lugares dentro de la construcción. A este proceso se la llama "gemación" y es un comportamiento común en este tipo de hormigas.





Empresa Autorizada N-29/046  
Apdo. de correos 41-Poligono Rancho Hermoso. Avda de las Salinas,s/n  
Parcela B, 3-Bis- 29640 LOS BOLICHES - Fuengirola (MALAGA) SPAIN  
OFICINA CENTRAL: Telefono: 952 46 50 21, FAX: 952 47 28 30  
Email: info@europest.net --Webs: www.europest.net

NUEVAS TECNOLOGIAS Y SANEAMIENTO AMBIENTAL



## Hormiga podadora o cortadora

Las hormigas cortadoras pertenecen al orden Hymenoptera, el mismo grupo de las avispas y las abejas, y a la familia Formicidae.

Son insectos sociales en función de sus hábitos de vida. Presentan tres características que definen su comportamiento social: la existencia de al menos dos generaciones; individuos estériles y reproductores, y el cuidado cooperativo de su descendencia.

Los dos géneros más importantes son: Acromirmex y Atta .

El género Atta , se presenta en el norte del país en los suelos rojos de Misiones y del norte de Corrientes. Esta especie es muy agresiva llegando a "deshojar" un árbol adulto en un día.

El género Acromirmex se ubica en climas más templados, localizándose en la zona centro-sur del país. Es de menor tamaño y muy difícil de identificar a campo ya que sus nidos no se ven a simple vista.

Ambas especies son de alta importancia económica ya que provocan grandes perjuicios en cultivos ornamentales como industriales.

Las hormigas de estos géneros producen los siguientes males como plaga:





Empresa Autorizada N-29/046  
Apdo. de correos 41-Poligono Rancho Hermoso. Avda de las Salinas,s/n  
Parcela B, 3-Bis- 29640 LOS BOLICHES - Fuengirola (MALAGA) SPAIN  
OFICINA CENTRAL: Telefono: 952 46 50 21, FAX: 952 47 28 30  
Email: info@europest.net --Webs: www.europest.net

NUEVAS TECNOLOGIAS Y SANEAMIENTO AMBIENTAL

Favorecen la multiplicación de los Pulgones. Este es el principal daño a las plantas (indirecto). Los transportan a los brotes, los protegen y los limpian a cambio de recolectar la melaza que excretan dichos Pulgones. Son como sus "niñeras" o "pastores".



*Hormigas y pulgones*

*Hormiga "cuidando" pulgones*

2. De mucha menor entidad es que pueden roer las plantitas recién emergidas en semilleros.
3. Su presencia es molesta para las personas. Las macetas y jardineras llenas de hormigas es algo desagradable. O dentro de casa entran en las despensas, etc.
4. En las flores se las puede ver tomando néctar o incluso estropeando algún capullo, pero sin mayor importancia.
5. Si hacen el hormiguero justo al lado de una planta, pueden matarla debido al socavón que hacen en la tierra.
6. Roban semillas de los semilleros recién sembrados.
7. Roban semillas tras la siembra del césped.





Empresa Autorizada N-29/046  
Apdo. de correos 41-Poligono Rancho Hermoso. Avda de las Salinas,s/n  
Parcela B, 3-Bis- 29640 LOS BOLICHES - Fuengirola (MALAGA) SPAIN  
OFICINA CENTRAL: Telefono: 952 46 50 21, FAX: 952 47 28 30  
Email: info@europest.net --Webs: www.europest.net

I+D

NUEVAS TECNOLOGIAS Y SANEAMIENTO AMBIENTAL



*Semillero*



*Césped*

Hay que advertir que las especies de hormigas que tenemos en la Península Ibérica no son como las que hay en otras regiones del Mundo. Por ejemplo, en América Tropical, ciertas especies constituyen plagas devastadoras por su capacidad de desfoliar plantas enteras rápidamente.

El comportamiento de este tipo de hormigas desfoliadoras o "arrieras" es espectacular. No se alimentan directamente de lo que cortan, sino de un hongo que ellas mismas cultivan en el interior del hormiguero. Este hongo se cría sobre las hojas que van acumulando y otros restos orgánicos. Están organizadas en hormigas cortadoras (con potentes mandíbulas), cargadoras, soldados y las jardineras, que se encargan del cuidado y cultivo del hongo.

Las **hormigas rojas** presentes en la Península Ibérica, son beneficiosas puesto que son carnívoras y atacan, por ejemplo, a las orugas de los frutales que constituyen plaga.





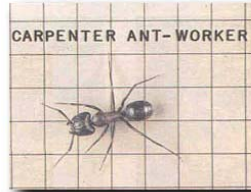
Empresa Autorizada N-29/046  
Apdo. de correos 41-Poligono Rancho Hermoso. Avda de las Salinas,s/n  
Parcela B, 3-Bis- 29640 LOS BOLICHES - Fuengirola (MALAGA) SPAIN  
OFICINA CENTRAL: Telefono: 952 46 50 21, FAX: 952 47 28 30  
Email: info@europest.net --Webs: www.europest.net

I+D

NUEVAS TECNOLOGIAS Y SANEAMIENTO AMBIENTAL



## Hormiga carpintera



Las hormigas carpinteras se encuentran entre las especies de hormigas que más se ven en el interior y exterior de la casa. Son por lo general grandes y de color negrozco a muy oscuro, presentando bandas muy tenues de color grisáceo en el abdomen.

Las obreras forrajeras tienen mandíbulas bastante grandes, con las que pueden morder o dar un pellizco fuerte.

Estas hormigas excavan galerías en la madera, de aspecto limpio y liso.

Estas galerías generalmente las cavan en madera húmeda o podrida, aunque también lo pueden hacer en la madera sana. Las hormigas carpinteras no utilizan la madera como alimento, únicamente para hacer sus nidos.

Pueden entrar a las casas en los leños, rama de árboles y alambres que estén en contacto con las paredes estableciendo posteriormente sus colonias en las puertas, marcos de las ventanas, techos, chimeneas u otras áreas que tengan cavidades.

Las hormigas carpinteras hacen sus galerías en sentido de la veta de la madera y prefieren seguir las áreas más suaves de las mismas. Los pequeños fragmentos de madera que resultan de la excavación son cargados y depositados en el exterior. Algunas veces se forman pequeños montículos en forma de cono debajo de las entradas al nido. Estos montículos son de gran ayuda, durante la inspección, para localizar el nido.

La dieta de la hormiga carpintera incluye una gran variedad de animales y plantas. Se alimentan de otros insectos vivos o muertos y de casi todo lo que consume el humano.





Empresa Autorizada N-29/046  
Apdo. de correos 41-Poligono Rancho Hermoso. Avda de las Salinas,s/n  
Parcela B, 3-Bis- 29640 LOS BOLICHES - Fuengirola (MALAGA) SPAIN  
OFICINA CENTRAL: Telefono: 952 46 50 21, FAX: 952 47 28 30  
Email: [info@europest.net](mailto:info@europest.net) --Webs: [www.europest.net](http://www.europest.net)

**EUROPEST**

I+D

NUEVAS TECNOLOGIAS Y SANEAMIENTO AMBIENTAL

La secreción dulce de los pulgones es muy atractiva. También se alimentan de dulces y comida que encuentran en la cocina y alacenas incluyendo: miel, gelatinas, azúcar, carne, manteca y grasas.

Sus actividades al hacer sus nidos suelen debilitar las estructuras de las construcciones debiéndose efectuar el recambio de la madera afectada

Para más información y solicitud de control no dude en ponerse en contacto con nosotros, le atenderemos en un plazo máximo de 48 horas.....

